



INSTITUTO DE ESTUDIOS ECONOMICOS

La **molienda de granos** en noviembre de 2012 presentó las siguientes variaciones con respecto al mismo período del año anterior: soja (-9,0%), maíz (3,3%), trigo (-3,6%) y girasol (6,7%).

La **producción de Aceites y subproductos**, en noviembre de 2012 presentó las siguientes variaciones con respecto al mismo período del año anterior: para los subproductos de la soja (aceites -9,0%, pellets -9,1) y los de girasol (aceites 6,7%, pellets 3,6%).

Las **ventas externas de granos y subproductos** en diciembre presentaron las siguientes variaciones con respecto al mes anterior: -59,4% para los montos, -57,6% para los precios, -4,2% para los volúmenes y -15,8% para los embarques.

La **liquidación de divisas** presentó en diciembre una variación de 6,6% con respecto al mes anterior. Respecto al mismo mes del año pasado la variación fue de 4,3%.

En cuanto a los **fletes marítimos** orientativos para granos en diciembre de 2012, las diferencias con respecto al mes anterior son del 10,0% para el destino Brasil, de -3,7% para Egipto y de -7,1% para Holanda.

Los **fletes por Camión** en diciembre de 2012, presentaron las siguientes variaciones con respecto al mismo mes del año anterior: 20 km 20,3%, 100 km 21,3%, 500 km 13,8%, 1000 km 14,7%.

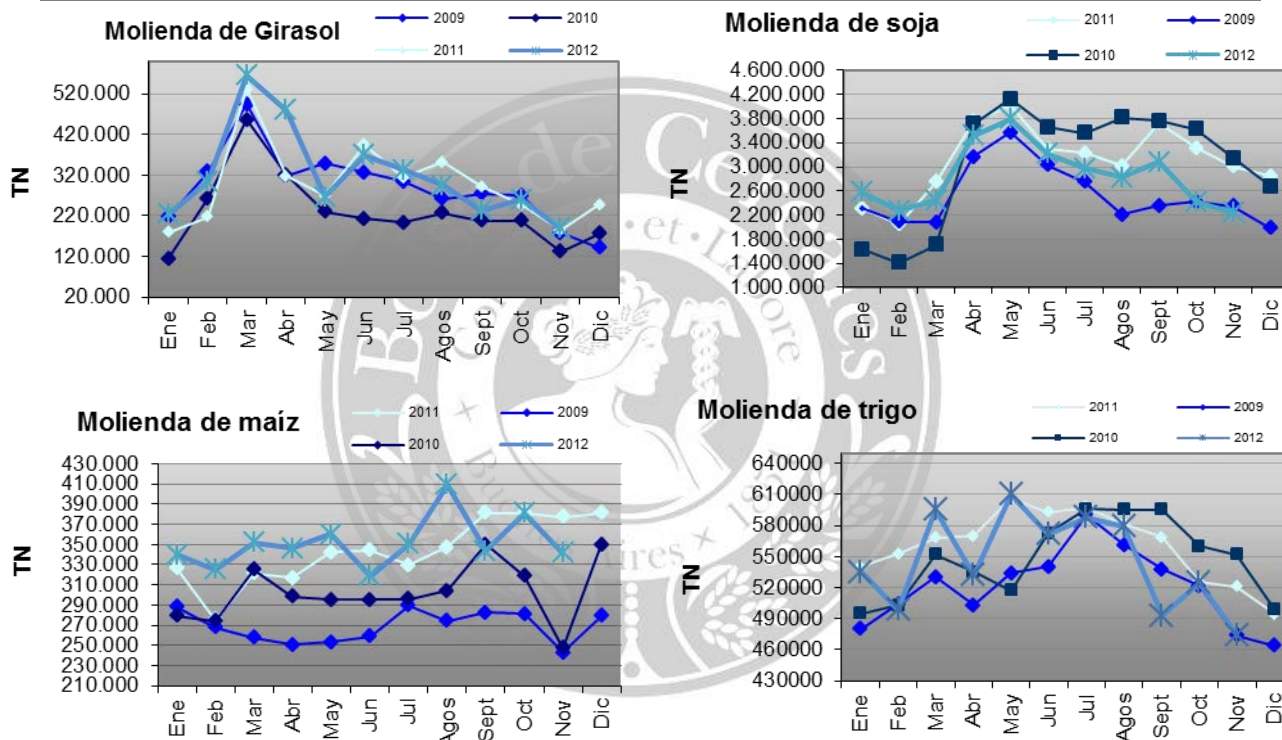
Los **diferenciales de precios** entre similares posiciones de distintas plazas de los Mercados de Futuros son los siguientes para el mes de diciembre: para el trigo (34,5%), para la soja (36,7%) y para el maíz (30,1%).

El **Índice de Precios de Materias Primas** de noviembre se ubicó en un valor de 219,2. En términos interanuales la variación es de 25,0%, e intermensualmente se observa una suba del 0,3%.

BOLSA DE CEREALES
INSTITUTO DE ESTUDIOS ECONÓMICOS

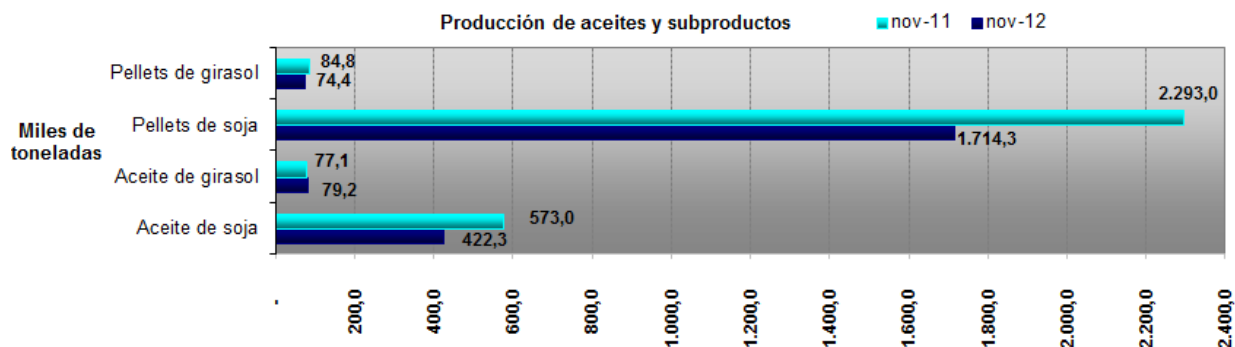
Molienda de granos (en toneladas)*

	Acumulado a noviembre 2012	Acumulado a noviembre 2011	Variación
Soja	31.373.137	34.492.611	-9,0%
Girasol	3.521.676	3.301.057	6,7%
Trigo	6.002.943	6.224.077	-3,6%
Maíz	3.869.156	3.744.072	3,3%


Producción de aceites y subproductos (en toneladas)*

	Acumulado a noviembre 2012	Acumulado a noviembre 2011	Variación
Aceite de soja	5.977.560	6.569.289	-9,0%
Pellets de soja	24.088.358	26.491.088	-9,1%
Aceite de girasol	1.478.170	1.385.349	6,7%
Pellets de girasol	1.522.326	1.470.068	3,6%

*Fuente Minagri.



Comercio exterior de granos y subproductos

	Diciembre 2012	Noviembre 2012	Variación	Diciembre 2011	Variación
Monto (millones de u\$s)	1.144,1	2.815,2	-59,4%	1.467,2	-22,0%
Precios promedio (u\$s por ton.)	334,0	788,0	-57,6%	357,0	-6,4%
Volumen (miles de ton.)	3.422,6	3.573,9	-4,2%	4.123,6	-17,0%
Embarques (unidades)	3.080	3.658	-15,8%	4.242	-27,4%

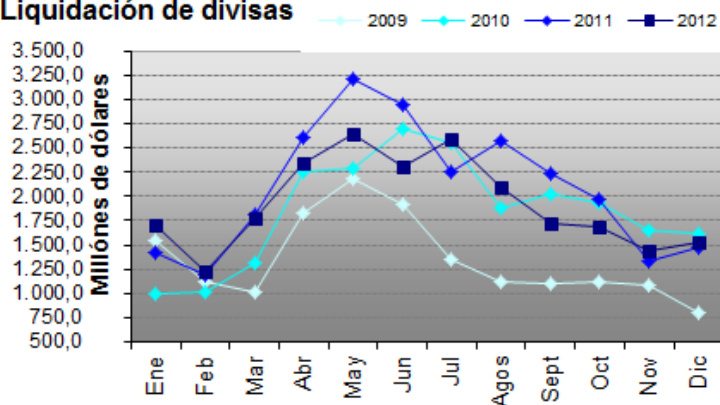
Fuente: Elaboración propia en base a datos del SENASA.

Liquidación de divisas de los industriales de oleaginosos y exportadores de cereales (en millones de dólares)

	Diciembre 2012	Noviembre 2012	Variación	Diciembre 2011	Variación
Liquidación	1.537,1	1.441,4	6,6%	1.473,7	4,3%

Fuente: Elaboración propia en base a datos de CIARACEC.

Liquidación de divisas



Acumulado 2010: 22.233,9 MM USD
 Acumulado 2011: 25.033,0 MM USD
Acumulado 2012: 23.069,0 MM USD

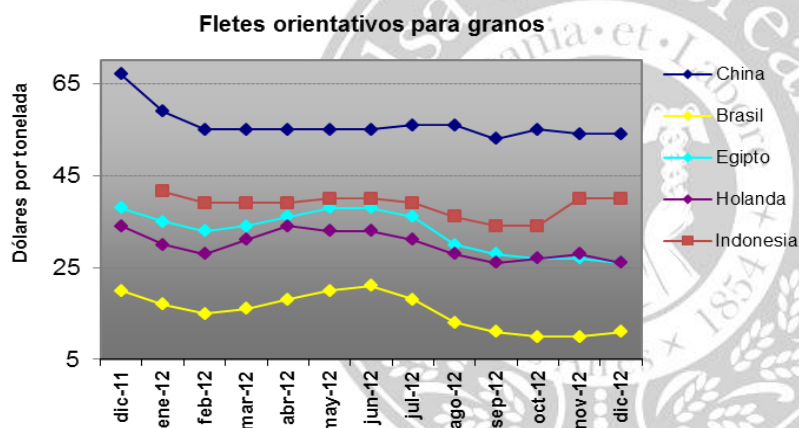
Fuente: Elaboración propia en base a datos de CIARA.

Flete marítimo orientativo para granos (en dólares por tonelada)

Destino	Diciembre 2012	Noviembre 2012	Variación	Diciembre 2011	Variación
China ⁽²⁾	54	54,0	-	67,0	-19,4%
Indonesia *	40	40,0	-	-	-
Brasil ⁽²⁾	11	10,0	10,0%	20,0	-45,0%
Egipto ⁽²⁾	26	27,0	-3,7%	38,0	-31,6%
Holanda ⁽³⁾	26	28,0	-7,1%	34,0	-23,5%

⁽²⁾ Barcos con porte de 40.000 toneladas. ⁽³⁾ Barcos con porte de 25000 toneladas. *Cambio de destino por parte del MinAgri.

Fuente: Área Regímenes Especiales – Dirección de Mercados Agroalimentarios, MinAgri.



Fuente:
 Elaboración propia en base a datos del Área de Regímenes Especiales - Dirección de Mercados Agroalimentarios,

Flete por camión, a granel (en pesos por tonelada)

Kilómetros	Diciembre 2012	Noviembre 2012	Variación	Diciembre 2011	Variación
20	37,3	34,8	7,2%	31,0	20,3%
100	94,0	89,0	5,6%	77,5	21,3%
500	247,0	233,0	6,0%	217,0	13,8%
1000	460,0	445,0	3,4%	401,0	14,7%

Se consideran camiones con capacidad de carga de 30 toneladas.

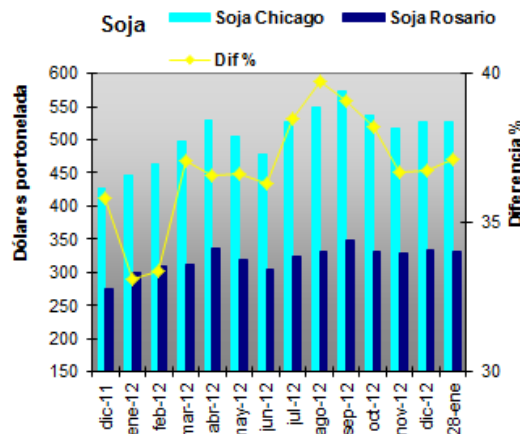
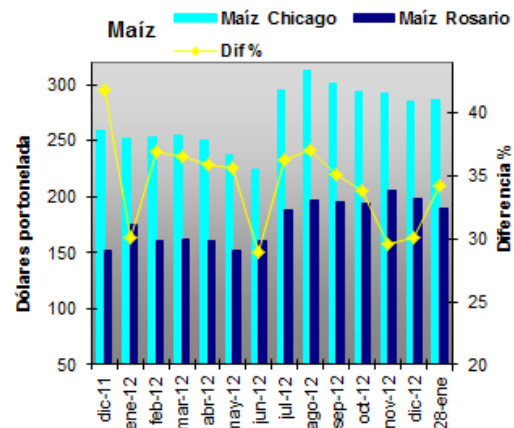
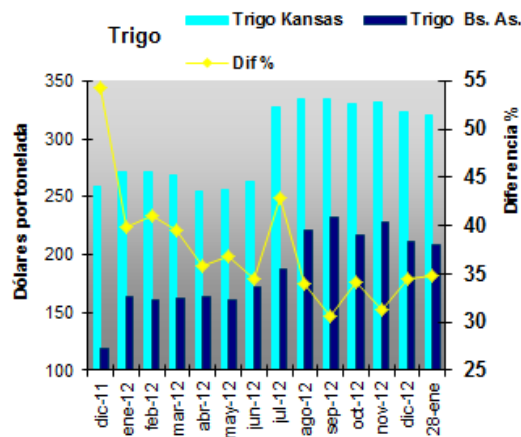
Fuente: Área Regímenes Especiales – Dirección de Mercados Agroalimentarios, MinAgri.

Camiones arribados en puerto

Puerto	Diciembre 2012	Diciembre 2011
Rosario y zona	37.913	48.999
Dársena y Buenos Aires	4.296	3.216
Necochea	8.701	5.010
Bahía Blanca	8.801	4.577

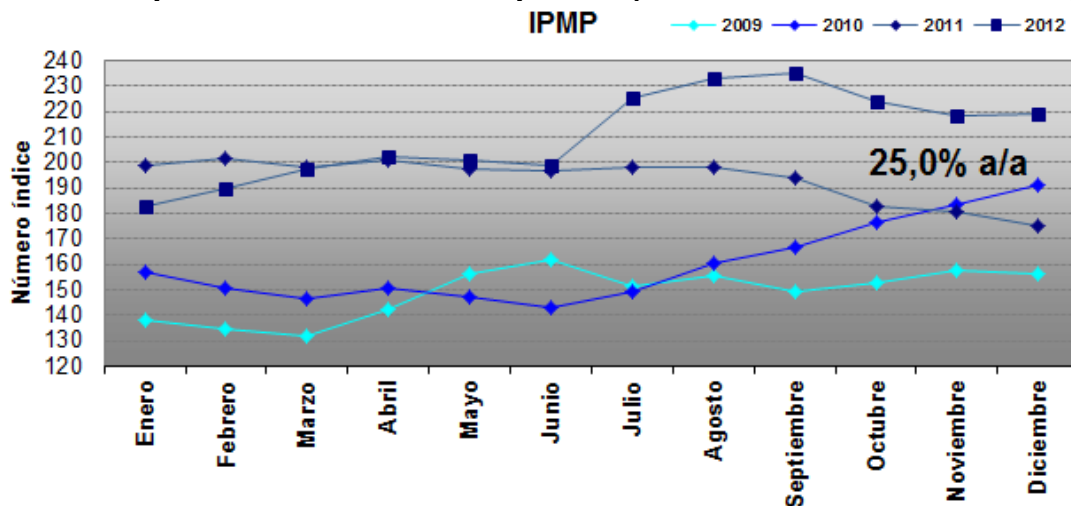
Fuente: Elaboración propia en base a datos de la Cámara Gremial de Recibidores de Cereales, Oleaginosas y Afines de la Bolsa de Cereales.

Diferencial de precios en mercados de futuros



Fuente: Elaboración propia en base a contratos correspondientes a similares posiciones de distintas plazas y los diferenciales de precios originados. La línea amarilla marca la diferencia porcentual entre los precios de la plaza internacional de referencia (Chicago o Kansas) y el de la plaza local (Rosario o Bs. As.).

Índice de precios de las materias primas (en dólares estadounidenses)



Fuente: Elaboración propia en base a datos del Banco Central de la República Argentina. Cambio de serie por parte de la entidad. Base diciembre 1995 = 100